

TRAMONTANA



Dag 1 = 26 SEP

Vluchten met Air Namibië vanuit Frankfurt naar Windhoek

SW 286 SU26SEP FRA-WDH 20:10 6:10+1



Dag 2 = 27 SEP

Aankomst in de internationale luchthaven van Windhoek. Verwelcoming door uw Live2travel gids. (Afrikaans- en Engelsprekend). We vertrekken richting Windhoek, de hoofdstad van Namibië. Na de lunch maken we een klein stadsbezoek en kunnen we nog wat shoppen. Het welkomst diner op deze eerste avond zal doorgaan in het bekendste restaurant van Windhoek: Joe's Beer House. Hier kunt u proeven van allerlei soorten wildgerechten (kudu, gemsbok, krokodil, ...)

Overnachting : **Windhoek Country Hotel**

Basis : ontbijt + lunch + welkomstdiner in Joe's Beerhouse



Windhoek Country hotel

Dag 3 = 28 SEP

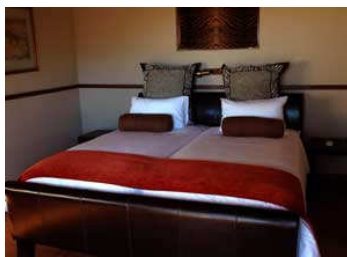
Na het ontbijt vertrekken we naar de Kalahari regio. In de late namiddag vertrekken we voor een kleine namiddagsafari bij zonsondergang in het privé wildpark van de lodge. Een ontmoeting met de Kalahari-leeuwen staat zeker op het programma. Aan het eind van de safari maken we een kleine stop in het park zelf voor een aperitief terwijl we genieten van de ondergaande zon in de Kalahariwoestijn.

Overnachting : **Intu Africa – Zebra Lodge** www.leadinglodges.com

Basis : ontbijt + lunch + avondmaal



Zebra Kalahari Lodge



Kalahari-leeuw

Dag 4 = 29 SEP

Na het ontbijt maken we eerst kennis met de lokale bevolking – de Bosjesmannen. Samen maken we een korte wandeling terwijl we wat meer te weten komen over de leef- en jachtgewoontes van deze lokale stam. Ze kenden een gebarentaal die wordt gebruikt voor de jacht.



bosjesmannen



Fish River Canyon

Nadien rijden we door de spectaculaire omgeving door naar Fish River Canyon. Met zijn 650 kilometer is Fish River de langste rivier in Namibië. Zijn bron ligt in de oostelijke Naukluft Bergen en ze stroomt ten zuidwesten van Ais-Ais in de Oranje. Fish River Canyon, gelegen aan de lagere rakken van de Fish River, is een van de meest indrukwekkende natuurlijke schoonheden van het zuidelijk deel van Namibië. Met een diepte van 550 meter is Fish River Canyon tevens de tweede grootste vallei in de wereld, dit na de Grand Canyon in Amerika. Aankomst in de lodge in de late namiddag.

Overnachting : **Canon Village**

Basis : ontbijt + lunch + avondmaal

Dag 5 = 30 SEP

Vandaag verkennen we Fish River Canyon en zijn omgeving.

Overnachting : **Canon Village**

Basis : ontbijt + lunch + avondmaal



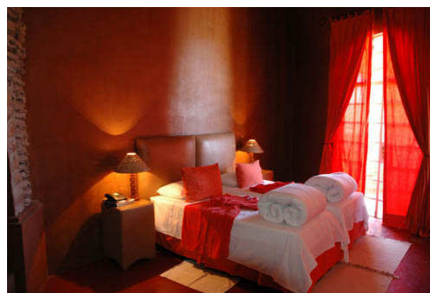
Canon Village

Dag 6 = 1 OCT

Vandaag rijden we naar de bekendste bezienswaardigheid van Namibië, Sossusvlei. Onderweg aanschouwen we de prachtige landschappen in de Namibische woestijn. Na een lange rit bereiken we onze prachtige lodge gelegen in de verlaten vlakte van de woestijn. In de namiddag kunnen jullie genieten van een frisse duik in het zwembad of even genieten van een spa-behandeling. Optionele Quad tour (niet inbegrepen)

Overnachting : **Le Mirage Desert Lodge&Spa** www.leadinglodges.com

Basis : Ontbijt + lunch + avondmaal



Le Mirage Desert Lodge & Spa

Dag 7 = 2 OCT

Vandaag staat de Namibische woestijn op het programma (een ganse dag). Natuurlijk bezoeken we vroeg in de ochtend : Sossusvlei, Deadvlei, Dune 45 . De belangrijkste bezienswaardigheden van de Namib woestijn zijn deze enorme rode zandduinen, die 380m boven de droge Tsauchab Rivier uitkomen en 220m boven de omliggende zee van zand liggen. Deze duinen behoren tot de hoogste van de wereld. De zonsopgangen zijn spectaculair!

Overnachting : **Le Mirage Desert Lodge&Spa** www.leadinglodges.com

Basis : Ontbijt + lunch + avondmaal



Deadvlei



Sesriem



Sossusvlei

Dag 8 = 3 OCT

Vandaag laten we de duinen achter ons en vertrekken we richting kust. Het populaire kuststadje Swakopmund is gelegen tussen de Atlantische Oceaan en de Namib woestijn. De Duitse invloed (vooral te merken aan de gebouwen) geven de stad een aparte sfeer. In de namiddag heeft u wat vrije tijd om dit leuke stadje te verkennen. Of voor diegene die het wensen : optionele quadtour + sandboarding (+/- 60 EUR per persoon)

Overnachting : **Swakopmund hotel**

Basis : ontbijt + lunch + avondmaal



Kuststad Swakopmund



Swakopmund Hotel

Dag 9 = 4 OCT

Vandaag maken we in de voormiddag een onvergetelijk boottochtje (Dolphin and Seal charter) vanuit het naburige kuststadje Walvisbaai. De zeeleeuwen komen aan boord voor hun lekkere vissnack en de dolfijnen zwemmen speels langs de boot. Ook meeuwen en pelikanen vliegen dicht tegen de boot in de hoop een lekker visje mee te pikken. Aan boord mogen we proeven van de lekkere verse oesters uit de regio en een glaasje "fonkelwijn". In de namiddag brengen we een bezoek aan de Welwitschia plains (fossielplanten) en het maanlandschap.

Overnachting : **Swakopmund hotel**

Basis : ontbijt + lunch + avondmaal



dolfijnen tijdens de boottocht



oesterlunch



zeeleeuwen

Dag 10 = 5 OCT

Na het ontbijt vertrekken we naar Damaraland, een ruw maar prachtig stukje natuur, onderweg zullen we misschien de Herero's zien. Herero vrouwen zien er zeer statig uit, met lange Victoriaanse jurken (met meerdere lagen). Tegenwoordig is deze manier van kleden hun traditionele stijl, maar niet te vergeten is dat deze manier van kleden geïntroduceerd is door missionarissen omdat deze niet tegen de halfblote lichamen van de Herero's wilden aankijken. Onderweg stoppen we ook even aan "Orrel pype", een aparte zandsteenformatie.

Overnachting : **Twyfelfontein Lodge**

Basis : Ontbijt + lunch + avondmaal



Herero vrouwen



rotstekeningen Twyfelfontein



Twyfelfontein Lodge

Dag 11 = 6 OCT

Na ontbijt bezoeken het versteende woud van Khorixas : 280 miljoen jaar oude fossielbomen op zandsteen. Natuurlijk gaan we ook een kijkje nemen in Twyfelfontein, waar we de grootste collectie rotstekeningen van de San bevolking. Mooie jachttaferelen met de wilde dieren in detail op de okerkleurige rotsen. Nadien vertrekken we richting Grootberg Lodge, gelegen aan de rand van het Grootberg Plateau. Optionele activiteiten: Begeleide wandelingen op de top van het plateau, Olifant & Neushoorn Tracking, Himba Excursies, Sundowners met paard en Safaris te paard.

Overnachting : **Grootberg Lodge**

Basis : Ontbijt + lunch + avondmaal



Grootberg Lodge



Dag 12 = 7 OCT

Vandaag rijden we naar Opuwa, de hoofdstad van Kaokoland. In de namiddag bezoeken we een traditioneel Himba dorp. De hutten, *portok* genaamd, worden gemaakt uit twijgen en dikke takken en bepleisterd met een mengsel van leem en rundmest. De Himba's leiden een halfnomadisch bestaan en trekken met hun kuddes vee mee van weide naar weide. De Himba-vrouwen dragen graag sieraden van zelf gemaakte leren halskettingen en messing ringen en kleuren hun huid met een pasta van boter en roodhout. Het mengsel beschermt hun huid tegen de stralen van de zon en geeft de vrouwen een diep roodbruine tint.

Overnachting : **Opuwo Country Lodge**

Basis : ontbijt + lunch + avondmaal



Himba vrouw



Opuwo Country Lodge

Dag 13 = 8 OCT

Na het ontbijt vertrekken we richting Etosha. We overnachten er buiten Etosha Nationaal Park. We logeren er in Eagle tented lodge.

Overnachting : **Eagle Tented Lodge** www.leadinglodges.com

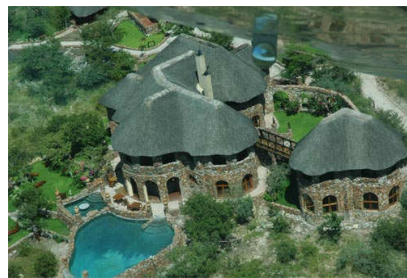
Basis : Ontbijt + lunch + avondmaal (Bush Diner = in open lucht, onder de sterren en rond het kampvuur)



Gemsbok



Eagle Tented Lodge



Dag 14 = 9 OCT

Vandaag gaan we een ganse dag op safari in open terreinwagen. In het hart van dit gebied (22 270km²) bevindt zich een immens grote open zoutvlakte. Natuurlijke bronnen vormen kleine drinkplaatsen aan de rand van de zoutvlaktes, zodat er steeds heel veel dieren te zien zijn. Zebra's, springbokken en wilde beesten zijn hier talrijk aanwezig. Maar ook leeuwen, olifanten, neushoorns, ... en nog vele andere dieren zie je hier makkelijk aan de drinkplaatsen of gewoon tijdens een rit met de bus door het park. We overnachten er in Etosha Nationaal Park. We logeren er in het Okaukeujo Camp (Waterhole Chalet)

Overnachting : **Okaukuejo Camp** (waterhole chalet)

Basis : Ontbijt + lunch + avondmaal



Waterhole Chalet in Okaukuejo Camp

Dag 15 = 10 OCT

Na ontbijt vertrekken we onmiddellijk met onze bus in de richting van Waterberg Plateau Park. Bij aankomst in de lodge even wat tijd om jullie te verfrissen en diegenen die dat wensen kunnen een kleine wandelsafari maken (+/- 1,5 uur) in het park van de lodge. Onderweg zullen we met een beetje geluk gemsbokken, antilopen, kudu's, springbokken en nog vele andere wilde dieren kunnen bewonderen aan de nabijgelegen drinkplaatsen of gewoon op ons pad. Na een kleine klim zullen we van op de heuvel kunnen genieten van het prachtige panoramische uitzicht.

Overnachting : **Frans Indongo Lodge** (bungalows) www.indongolodge.com

Basis: Ontbijt + lunch + avondmaal (BBQ) + Cheetah Feeding Educational



Frans Indongo Lodge

Dag 16 = 11 OCT

Na het ontbijt bezoeken eerst we het Cheetah Project alvorens we vertrekken richting Windhoek. Dit Cheetah Centrum geeft ons de mogelijkheid om deze dieren van dichtbij te bestuderen. Deze dieren werden ondergebracht in dit centrum voor verschillende redenen en zullen nooit meer in het wild kunnen losgelaten worden. Het project zorgt ervoor dat de cheetahs kunnen verder leven in een habitat dat zoveel mogelijk overeenkomt met hun natuurlijke habitat. Na dit bezoek rijden we verder naar Windhoek. Onderweg stoppen we even aan een lokale ambachtenmarkt in Okahandja (ontelbaar veel houten, fraai gepolijste beeldjes in elke denkbare grootte). Lunch inbegrepen (deze zal onderweg of in Windhoek zijn) In de namiddag vertrekken we naar de luchthaven voor onze vlucht terug huiswaarts (via Frankfurt).



Cheetah

SW 285 TU11OCT WDH-FRA 20:00 05:00+1



Dag 17 : 12 OCT

Aankomst in Frankfurt

TRAMONTANA *wenst u een prettige reis !*

Dit programma werd opgemaakt in samenwerking met de Afrika specialist



(A 6127).

Prijs per persoon in dubbele kamer: € 4195

Single toeslag : € 610

Prijs op basis van 12 personen. Andere prijzen zijn op aanvraag.

Inbegrepen in de prijs :

- Alle accommodatie zoals vermeld in het programma of gelijkwaardig
- Ontbijt + lunch + avondmaal (dranken niet inbegrepen)
- Welkomstdiner in Joe's Beerhouse (dranken niet inbegrepen)
- Comfortabele 14 seater bus + chauffeur die ook gids is (Afrikaans/Engelssprekend)
- Excursies zoals vermeld in het programma (niet de optionele excursies)
- Fooien en kruierkosten voor personeel in restaurants, hotels, gidsen van de excursies, rangers
- De internationale vluchten + taksen
- 1 liter water per persoon per dag in de bus
- Een Insight travel gids van Namibie (296 pagina's) / per kamer of per single
- **Een onvergetelijke Afrika-ervaring !**

Niet inbegrepen in de prijs :

- Vervoer naar Frankfurt : Wij zoeken voor de deelnemers de interessantste oplossing voor het vervoer naar de luchthaven van Frankfurt. Dit kan per taxi/minibus/Thalys (afhankelijk van het aantal deelnemers)
Richtprijs per persoon voor heen en terug : +/- 105€ (= Thalys Brussel-Frankfurt-Brussel), of 160€ (bus vanuit Waregem op basis van 12 personen)
- Alle dranken (alcoholisch en niet-alcoholisch)
- Persoonlijke uitgaven
- Excursies die niet vermeld staan in het programma of die optioneel zijn
- Fooien voor de chauffeur (deze bepaalt u zelf naargelang u tevreden bent van zijn diensten)
- Persoonlijk reisverzekeringen (annulatie- en eventuele bagage- en bijstandsverzekering)

Graag nog uw aandacht voor het volgende:

- Alhoewel steeds gekozen werd voor de ideale observatiemogelijkheden van de dieren kan de aanwezigheid van de dieren nooit 100% gegarandeerd worden.
- Normaal wordt het hierboven voorgestelde programma stipt gevolgd. Toch kunnen ook hier niet te voorzien plaatselijke toestanden een aanpassing van de volgorde van de bezoeken noodzaken. De reisleader zal u hierover ter plaatse tijdig verwittigen.
- Vereiste reisdocumenten: Internationaal paspoort. Vereiste geldigheidsduur van uw paspoort: ten minste 6 maanden vanaf de datum waarop u uit Namibië vertrekt.

Onze hotels :

Alle hotels en lodges in dit programma werden met de grootste zorg geselecteerd. U verblijft, waar het kan, in luxe-hotels maar op sommige locaties bestaat deze mogelijkheid niet, en daar hebben we dan de beste accommodatie gekozen die voorhanden is. De unieke ligging van deze lodges, vaak gelegen vlak aan een drinkplaats voor het wild, maakt het tekort aan luxe ruimschoots goed.

Frans Indongo Lodge www.indongolodge.com

Ligging: in het Okonjati Game Reserve met uitzicht op savannes en wilde dieren bij de drinkplaats. De gezellige lodge is volledig in harmonie met de indrukwekkende omgeving.

Faciliteiten: zwembad, bar, en restaurant dat zeer goed aangeschreven staat

Accommodatie: bungalows

Eagle Tented Lodge www.leadinglodges.com

Ligging: in de onmiddellijke omgeving van Etosha National Park, één van Afrika's beste wildparken.

Deze lodge ligt in zijn eigen 21.000 ha groot privé wildpark: Epacha Private Game Reserve. Een bevoorrechte ligging.

Accommodatie: 16 luxueus ingerichte tenten die elk over een eigen badkamer beschikken. Daarnaast beschikt elke tent over zijn eigen privé-balkon met prachtig uitzicht.

Faciliteiten: zwembad met ligstoelen en parasols, openlucht massage, Spa, souvenirwinkelje

Eten & drinken: uitstekend restaurant, bar, wijnkelder, poolbar

Okaukuejo Camp

Ligging: Het omheinde Okaukuejo Camp ligt in het Zuidwestelijk deel van het Etosha National Park. Het is het oudste maar tevens ook het grootste kamp in het park met een perfecte ligging bij een grote drinkplaats.

Accommodatie: Het hotel is in 2007 volledig verbouwd tot een veel beter kamp dan men kan verwachten in een nationaal park. Er zijn diverse types chalets, maar de 'waterhole chalets' zijn de populairste. De chalets zijn netjes ingericht en comfortabel.

Faciliteiten: Ruime receptie, winkel, restaurant, bar en zwembad.

Canon Village

Ligging: Canon Village ligt schilderachtig aan de voet van een indrukwekkende rotswand in Canon Park. De village is als een dorp opgezet en kent een gemoedelijke sfeer.

Accommodatie : De 21 comfortabele chalets in Kaap-Hollandse stijl hebben allemaal prachtige muurschilderingen van beroemde Namibische kunstenaars en zijn voorzien van fan, koffie/theefaciliteiten en badkamer met douche.

Faciliteiten: Het restaurant en zwembad zijn de spil van dit dorp, welke in het midden gelegen zijn. Er heerst een landelijke sfeer in het restaurant en rustieke bar tussen enorme granieten rotsblokken.

Opuwo Country Lodge

Ligging: Gelegen in een buitenwijk van Opuwo, Kaokoveld, boven op een heuveltop met uitzicht op de valleien en bergen in de omgeving.

Accommodatie: 27 luxe twin kamers. 12 standaardkamers met badkamer met douche en WC. 10 kampeerplaatsen.

Faciliteiten: Een mooi zwembad om verkoeling te zoeken tijdens de warme uren van de dag. Restaurant, bar en souvenirwinkel.

Grootberg Lodge

Ligging: Grootberg lodge heeft een bijzonder karakter. Het is een project tot behoud van de natuur en ter stimulering van de werkgelegenheid in de omgeving. Het beschikt over een overweldigend uitzicht, gelegen op de rand van het Grootberg Plateau met zicht op de Klip River Valley.

Kamers: elf elegant ingerichte, natuurstenen chalets met een veranda die uitkijken over de vallei.

Faciliteiten: De lodge beschikt over een restaurant, bar en zwembad.

Twyfelfontein Lodge www.namibialodges.com

Ligging: 5 km van de bekende rotsschilderingen van Twyfelfontein in Damaraland.

Accommodatie: 52 standaard kamers met badkamer met douche en wc.

Faciliteiten: zwembad

Swakopmund hotel

Ligging: in het gezellige stadje Swakopmund

Faciliteiten: diverse restaurants, groot zwembad met fonteynen, ligbedden en parasols. Bij het hotel hoort een entertainment centrum met casino, health center, fitness, bioscoop, video arcade en diverse winkeltjes.

Accommodatie: 90 kamers met airconditioning, kanaal-TV, koffie/thee faciliteiten, badkamer met bad, douche en toilet, telefoon, safe, minibar, haardroger.

Le Mirage Desert Lodge&Spa www.leadinglodges.com

Ligging: In het hart van de Namib woestijn nabij het dorpje Sesriem.

Kamers: 26 luxueuze kamers die allen van op het eigen balkon een prachtig panoramisch zicht hebben op de Namib woestijn. Verder beschikken ze over airconditioning, minibar, kluis, thee- en koffiefaciliteiten en een heel sfeervolle verlichting.

Faciliteiten: Een prachtig gelegen zwembad met een onvergetelijk panorama, bubbelbad, 2 aromabaden, spa, massage, manicure, pedicure, souvenirwinkeltje.

Eten & drinken: uitstekend restaurant met fijne keuken en uitgebreide wijnkaart. Hier is het heerlijk bekomen na een dag vol activiteiten.

Intu Africa – Zebra Kalahari Lodge www.leadinglodges.com

Ligging: In het Intu Afrika Kalahari Game Reserve, een prachtig domein met grasvlakten en rode zandduinen. Halfweg tussen de dorpen Kalkrand en Hoachanas.

Accommodatie: 8 luxueuze kamers en 5 duinen suites. Alles met eigen badkamer, airconditioning, zithoek, veranda met zicht over de Kalahari woestijn.

Faciliteiten: zwembad met ligstoelen en parasols

Windhoek Country Hotel

Ligging: rustig gelegen op 3km van het centrum van Windhoek

Accommodatie: 39 deluxe kamers, 105 Hollywood twins en 6 suites. Allen bieden ze airconditioning en verwarming, badkamer met bad, douche en toilet, telefoon, televisie, minibar, haardroger en balkon.

Faciliteiten: zwembad met ligstoelen en parasols, 18 holes golfbaan, bowling, tennisbanen, winkels.

Eten & drinken: meerdere restaurants en bars



Oscar Verschuerestraat 52, 8790 Waregem
Tel 056/60 34 16 - Fax 056/32 45 30
info@tramontana.be - www.tramontana.be